



Câmara Municipal de Mogi das Cruzes

Estado de São Paulo

Av. Vereador Narciso Yague Guimarães, 381 - CEP 08780-902 - Fone: 4798-9500 - Fax: 4798-9583
E-mail: cmmc@cmmc.com.br

INDICAÇÃO Nº: 095/19

Gabinete do Vereador
Maurinho do Despachante
I 12 / AT 4069

APROVADO POR UNANIMIDADE
Sala das Sessões, em 19/02/2019

SEM ASSINATURA

INDICO ao Excelentíssimo Senhor Prefeito Municipal, obedecidas às formalidades regimentais e depois de ouvido o Colendo Plenário, se digne Vossa Excelência em determinar ao setor competente dessa Municipalidade, a adoção das providências que se fizerem necessárias para a **realização de estudos técnicos objetivando EXPANSÃO DE ILUMINAÇÃO PÚBLICA NA ESTRADA MUNICIPAL DE SÃO LAZARO NO TRECHO CONHECIDO COMO ESTRADA DO RIO GRANDE QUE SE INICIA NO KM 75 DA MOGI BERTIOGA ATÉ O SITIO MÃE MARIA CX 800 – BAIRRO MANOEL FERREIRA – MOGI DAS CRUZES – SP.** (foto anexa)

Justifica-se a solicitação acima devido o grande número de moradores na estrada supracitada e que diariamente percorrem esse trecho a pé e sentem-se inseguros devido à falta de iluminação.

Isto posto, em sendo atendida a presente Indicação, certamente Vossa Excelência contribuirá com a segurança dos munícipes.

Plenário "Vereador Dr. Luiz Beraldo de Miranda", em 18 de fevereiro de 2019.


Mauro de Assis Margarido
Vereador – PSDB

Iluminação Pública

Da Estrada do Rio Grande, km75 da Mogi Bertioga até Sítio Mãe Maria

Manuel Ferreira – CEP: 08766-990

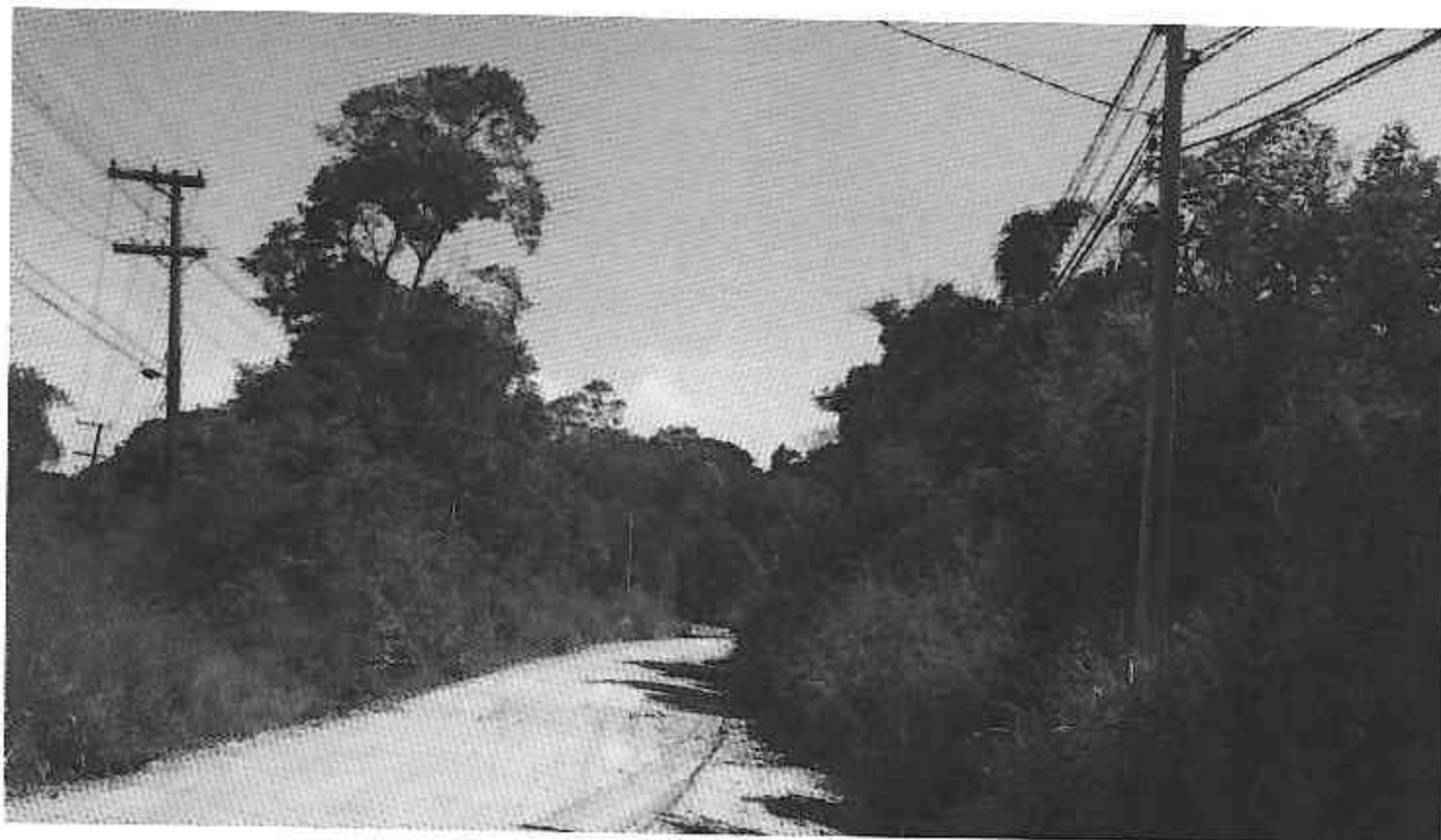


At. 4069/Gabinete do Vereador Maurinho do Despachante

Iluminação Pública

Da Estrada do Rio Grande, km75 da Mogi Bertioga até Sítio Mãe Maria

Manuel Ferreira – CEP: 08766-990



At. 4069/Gabinete do Vereador Maurinho do Despachante