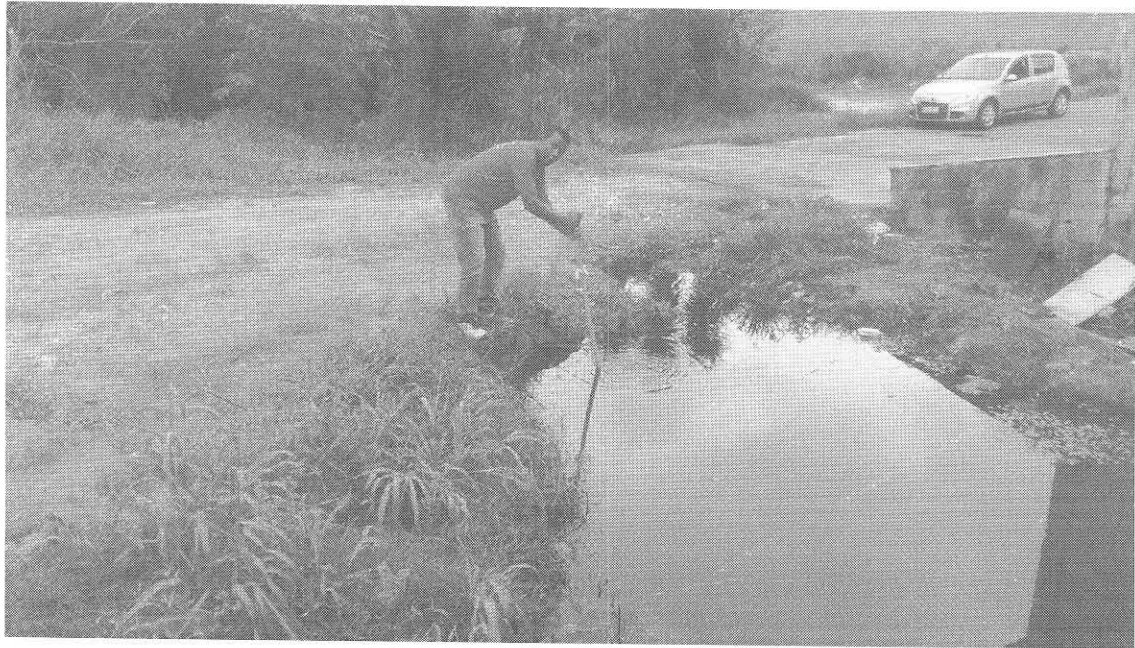


Câmara Municipal de Mogi das Cruzes

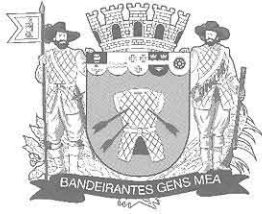
Estado de São Paulo

Av. Vereador Narciso Yague Guimarães, 381 - CEP 08780-902 - Fone: 4798-9500 - Fax: 4798-9583
E-mail: cmmc@cmmc.com.br

IND. Nº 573/16



[Handwritten signature]



Câmara Municipal de Mogi das Cruzes

Estado de São Paulo

Av. Vereador Narciso Yague Guimarães, 381 - CEP 08780-902 - Fone: 4798-9500 - Fax: 4798-9583
E-mail: cmmc@cmmc.com.br

IND. Nº 573116

