



Câmara Municipal de Mogi das Cruzes
Estado de São Paulo

Av. Vereador Narciso Yague Guimarães, 381 - CEP: 08780-902 - Fone: 4798-9500- Fax: 4798-9583
E-mail: cmmc@cmmc.sp.gov.br

APROVADO POR UNANIMIDADE
Sala das Sessões, em 15/12/2015

INDICAÇÃO Nº ~~851~~ 52.º Secretário

INDICO ao Senhor Prefeito Municipal, obedecida às formalidades regimentais, se digne Sua Excelência determinar ao setor competente da municipalidade que execute serviços de LIMPEZA, DESOBSTRUÇÃO E CANALIZAÇÃO nas diversas VALETAS (fossas para fluxo de água) existentes na Chácara Guanabara, compreendidas entre as ruas:

- Mônaco
- Orquídeas
- Violetas
- Hortênsias
- Margaridas
- Quaresmeiras

E também a LIMPEZA e a DESOBSTRUÇÃO no rio Lambari, que margeia a Avenida América.

A medida ora solicitada se faz urgente e necessária, pois com as fortes chuvas o fluxo de água não tem como escoar, invadindo vias e calçadas, prejudicando o tráfego de veículos, bem como o abastecimento ao comércio local, o acesso de crianças aos prédios escolares, idosos e demais moradores locais.



Câmara Municipal de Mogi das Cruzes
Estado de São Paulo

Av. Vereador Narciso Yague Guimarães, 381 - CEP: 08780-902 - Fone: 4798-9500- Fax: 4798-9583
E-mail: cmmc@cmmc.sp.gov.br

Plenário Ver. Dr. Luiz Beraldo de Miranda, 09 de dezembro de 2015.

Atenciosamente

VEREADOR ANTONIO LINO
psd⁵⁵
Partido Social Democrático

IND. N° 891/15



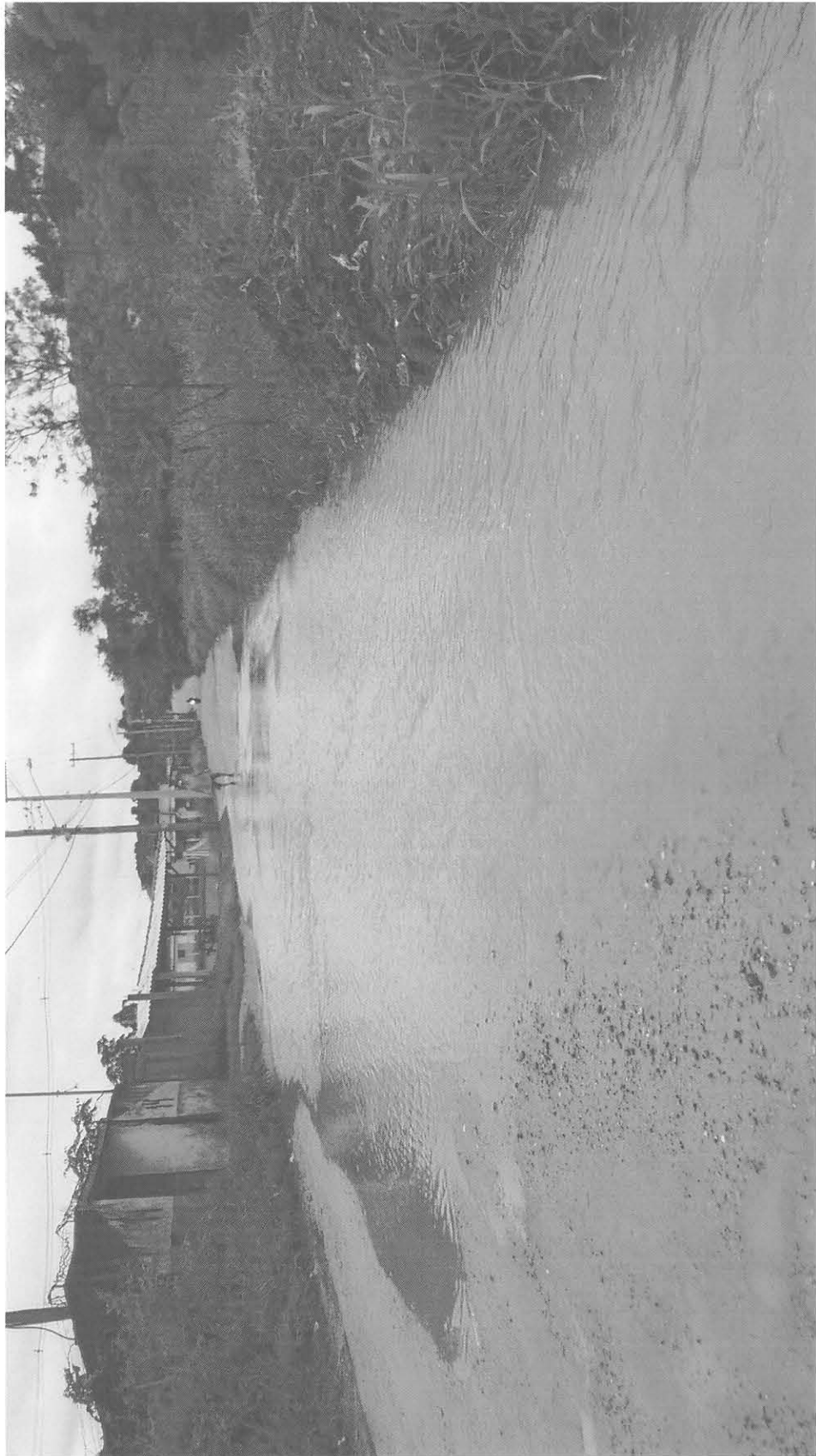
IND. N° 891/15



IND. N° 891/15

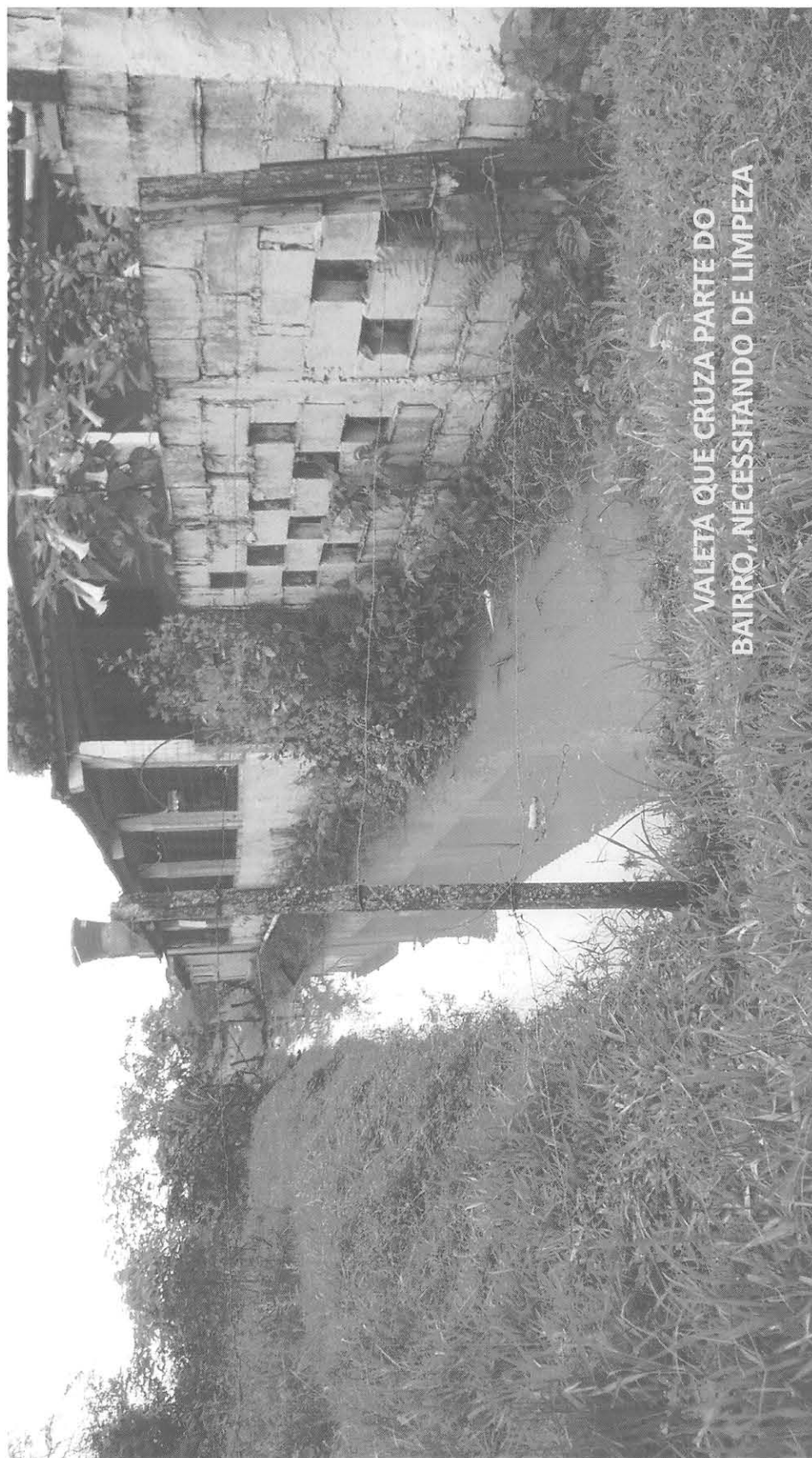


IND. N° 891/15



IND. N° 891/15

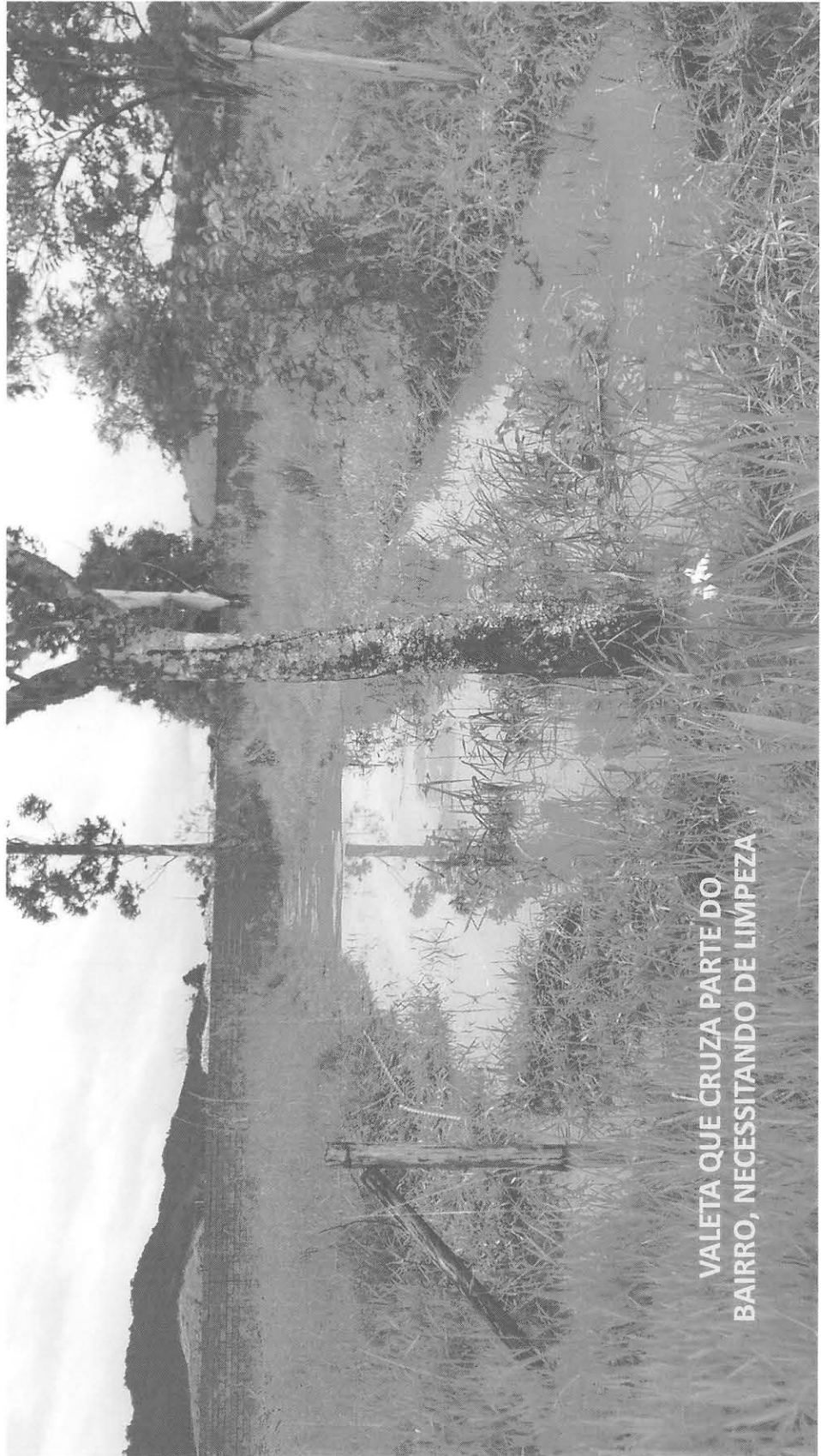




VALETA QUE CRUZA PARTE DO
BAIRRO, NECESSITANDO DE LIMPEZA

IND. N° 891/15





VALETA QUE CRUZA PARTE DO
BAIRRO, NECESSITANDO DE LIMPEZA

IND. N° 891/15



IND. N° 891115

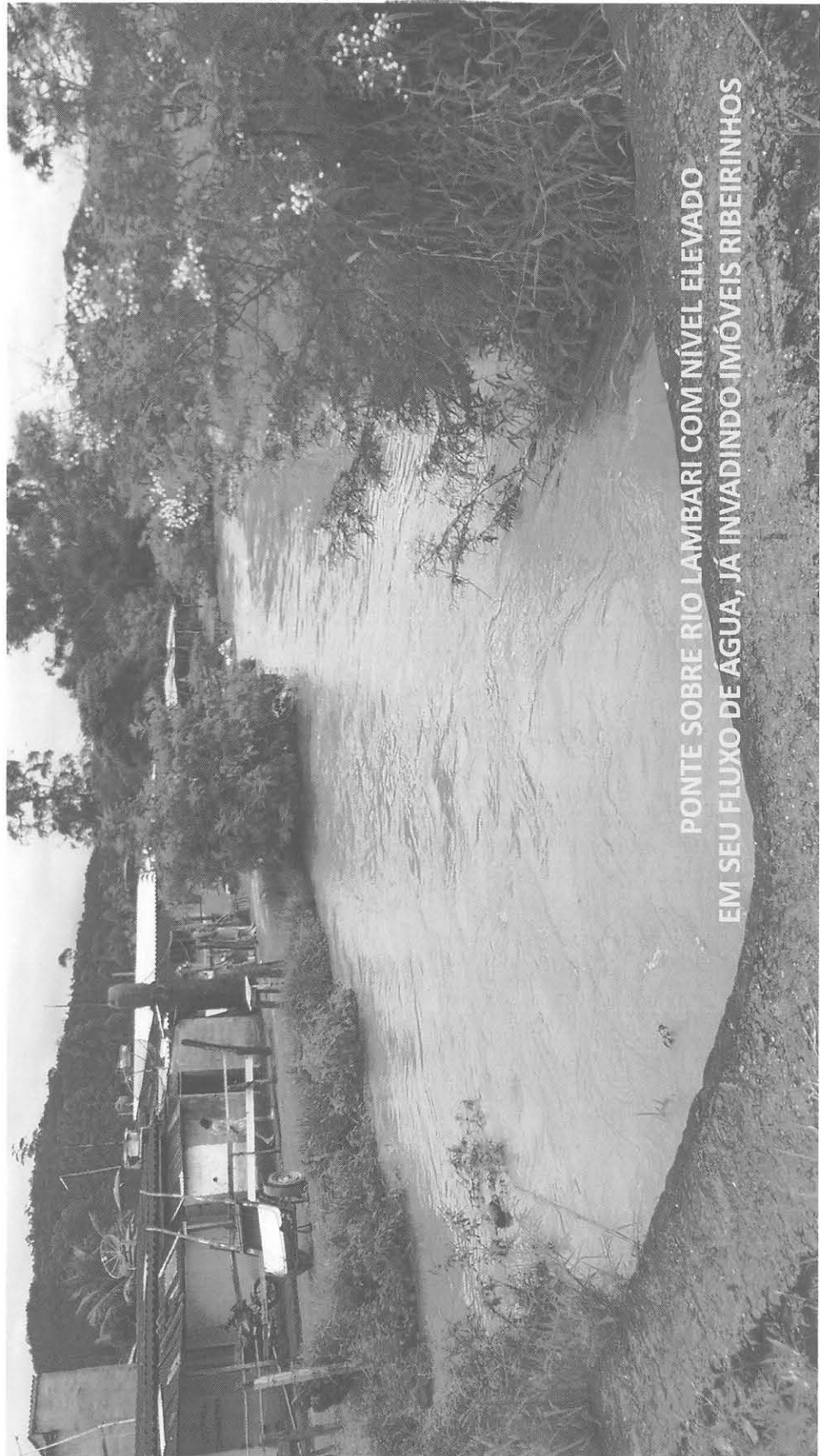


IND. N° 891/15



IND. N° 891/15





PONTE SOBRE RIO LAMBARÍ COM NÍVEL ELEVADO
EM SEU FLUXO DE ÁGUA, JÁ INVADINDO IMÓVEIS RIBEIRINHOS