



CÂMARA MUNICIPAL DE  
**MOGI DAS CRUZES**

ESTADO DE SÃO PAULO

INDICAÇÃO Nº: 305/19

Gabinete do Vereador  
Maurinho do Despachante  
I 57AT-4240

APROVADO POR UNANIMIDADE  
Sala das Sessões, em 27/03/2019

P. M. Secretário

**INDICO** ao Excelentíssimo Senhor Prefeito Municipal, obedecidas às formalidades regimentais e depois de ouvido o Colendo Plenário, se digne Vossa Excelência em determinar ao setor competente dessa Municipalidade, a adoção das providências que se fizerem necessárias para a **REALIZAÇÃO DE ESTUDOS TÉCNICOS OBJETIVANDO MANUTENÇÃO NA ESTRADA DA MINERAÇÃO ENTRADA PRÓXIMO AO KM 76 DA RODOVIA MOGI BERTIOGA-BIRITIBA USSÚ – MOGI DAS CRUZES – SÃO PAULO.**

Justifica-se a solicitação acima devido a referida estrada estar em mal estado após o período de chuvas.

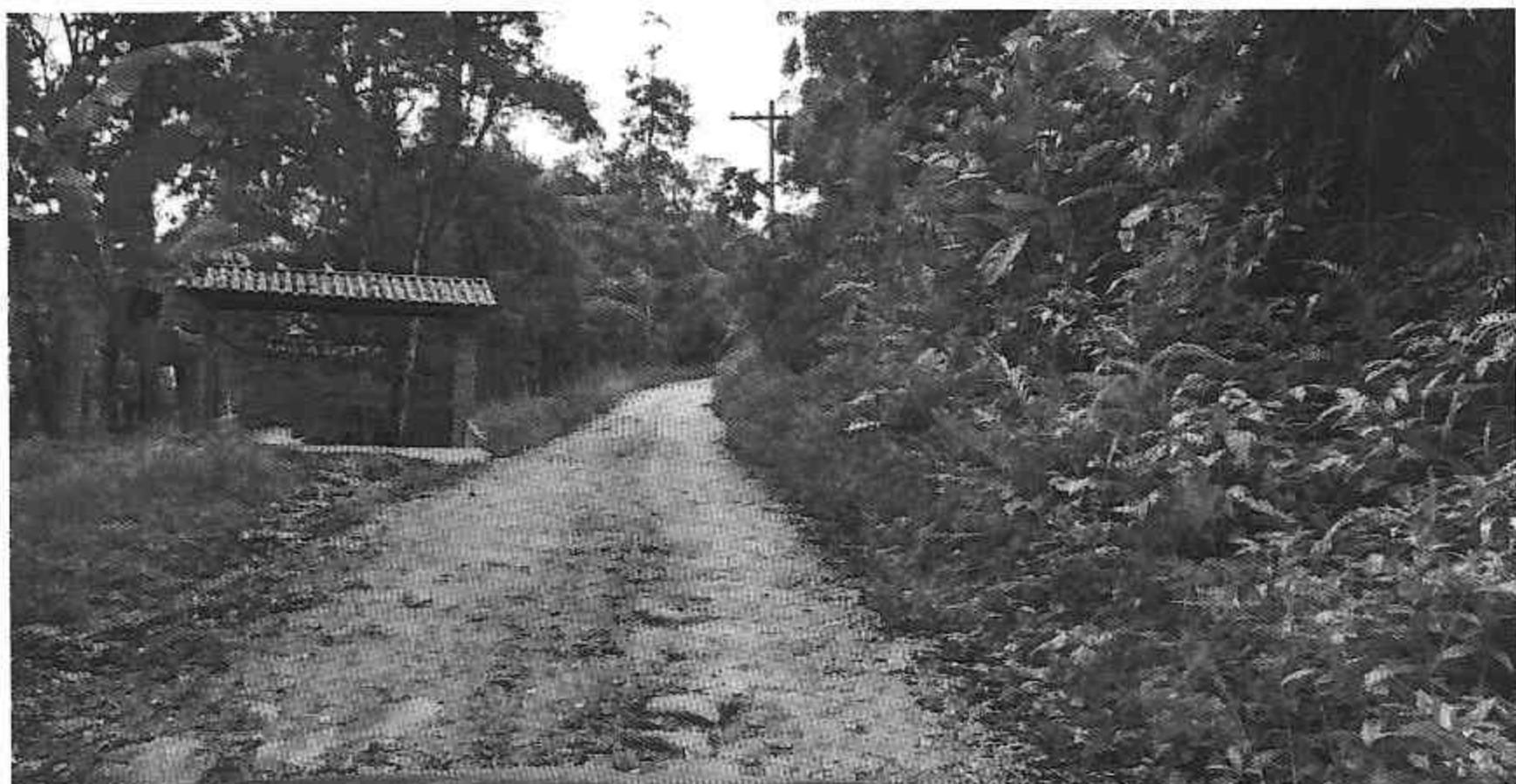
Isto posto, em sendo atendida a presente Indicação, certamente Vossa Excelência contribuirá com a manutenção de nossa cidade.

**Plenário "Vereador Dr. Luiz Beraldo de Miranda", 26 de março de 2019.**



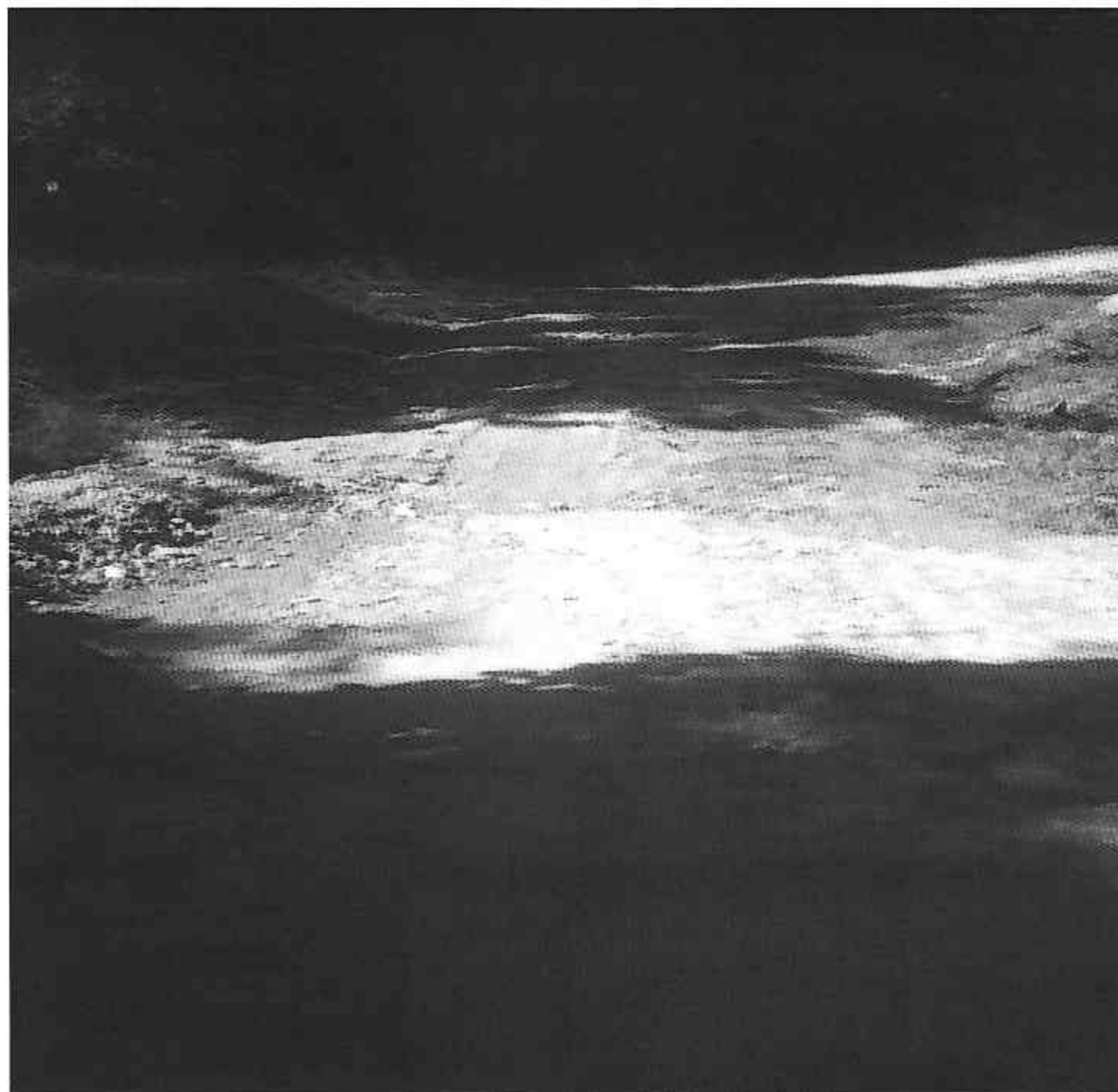
**Mauro de Assis Margarido**  
Vereador – PSDB

**PEDIDO DE MANUTENÇÃO EM ESTRADA DE TERRA**  
**ESTRADA DA MINERAÇÃO – EM TODA SUA EXTENSÃO**  
**MANOEL FERREIRA, BIRITIBA USSU – CEP: 08750-000**



**AT 4240/GABINETE DO VEREADOR MAURINHO DO DESPACHANTE**

**PEDIDO DE MANUTENÇÃO EM ESTRADA DE TERRA**  
**ESTRADA DA MINERAÇÃO – EM TODA SUA EXTENSÃO**  
**MANOEL FERREIRA, BIRITIBA USSU – CEP: 08750-000**



**AT 4240/GABINETE DO VEREADOR MAURINHO DO DESPACHANTE**

**PEDIDO DE MANUTENÇÃO EM ESTRADA DE TERRA  
ESTRADA DA MINERAÇÃO – EM TODA SUA EXTENSÃO  
MANOEL FERREIRA, BIRITIBA USSU – CEP: 08750-000**



**AT 4240/GABINETE DO VEREADOR MAURINHO DO DESPACHANTE**